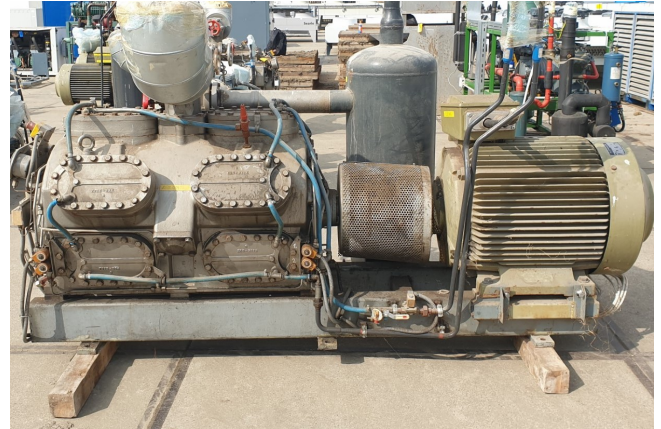


Sabroe SMC 112 L MK2

Specifications

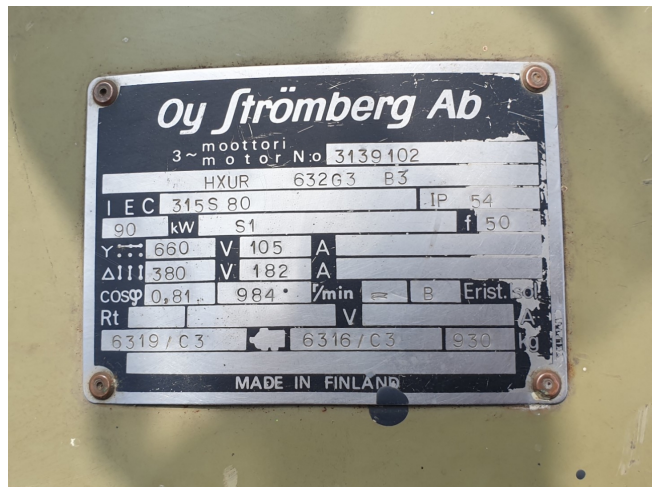
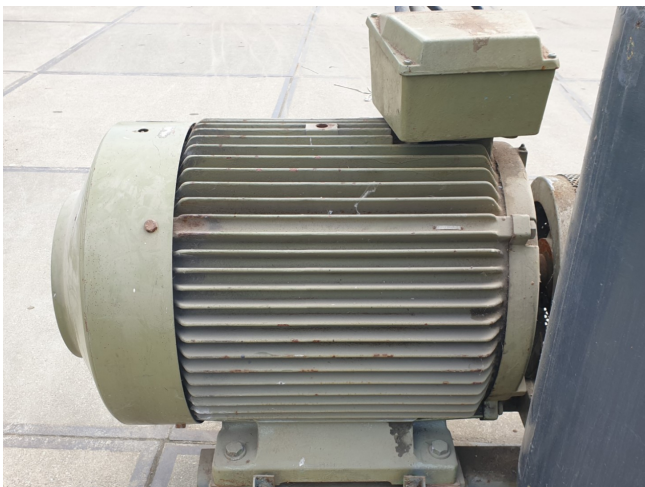
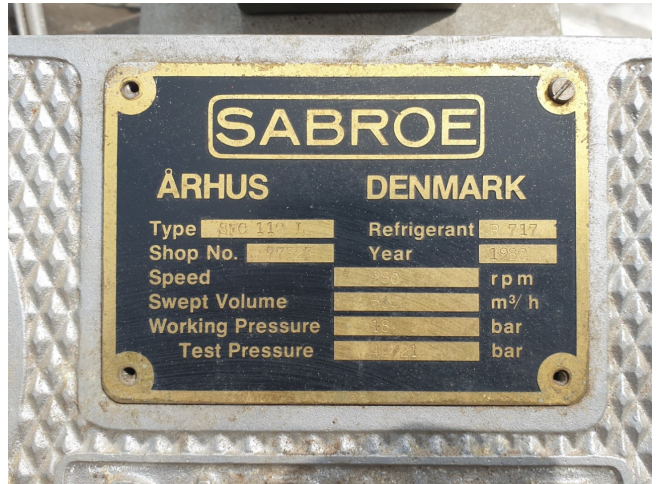
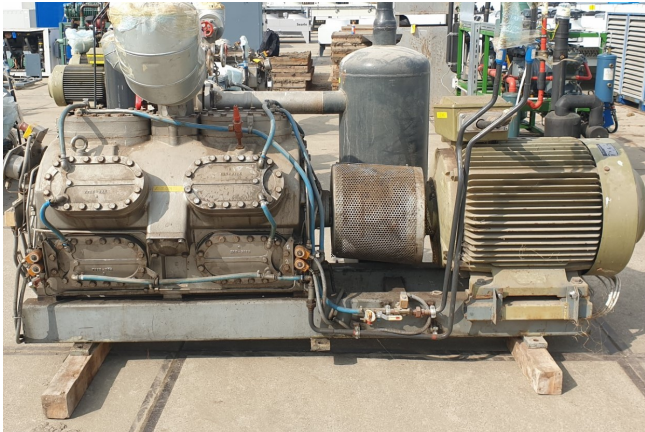
Merk	Sabroe
Type	SMC 112 L MK2
Koudemiddel	NH 3 (ammonia)
Refrigerant type	R717
kW at +10°C/+40°C	1083,5
kW at 0°C/+40°C	715,1
kW at -5°C/+40°C	569,0
kW at -10°C/+40°C	444,6
Elektromotor Specs	90 kW - 984 RPM
Capaciteits Controle	✓
Op stalen frame	✓
Druk veiligheids schakelaars	✓
Manometers	✓
Olie afscheider	✓
m ³ / h	568
Afmetingen	2750x1100x1650 mm (LxWxH)
Stock	1



Description

Used Sabroe SMC 112 L MK2

Gebruikte Sabroe SMC 112 L compressor unit. Deze compressorunit heeft de volgende componenten: Sabroe SMC 112 L MK2 zuigercompressor, Strömberg Ab HXUR 632G3 B3 (90 kW bij 984 RPM) elektromotor. Olieafscheider 150 liter. Druk veiligheidsschakelaars en meters. Koelcapaciteit op basis van boostercondities met 90 kW elektromotor is -40°C/-10°C - 132,5 kW en -30°C/0°C - 226,1 kW. Compressor kan werken als een enkele koelingstoestand met een elektromotor met een andere capaciteit.





VALMISTAJA
AWE OY A. W. ENBOM AB HELSINKI

REGISTERIKILPI

REK. N.O. **A-56450** VALM. VUOSI **1982**

VALM. N.O. **P-21391**

LAITE N.O. **R**

SUURIN SALL. KÄYTTÖP. **18,1** bar

KORKEIN SALLITTU SISÄLLÖN LÄMPÖTILA **150** °C

ALIN SALLITTU SISÄLLÖN LÄMPÖTILA **0** °C

TEHO _____ MW

TILAVUUS **0,15** m³

TARKASTUS VUOSI	TARKASTUS		SUURIN SALLITTU KÄYTTÖPAINE bar
	KK	PV	
1982	11	11	LK 18,1

LÄMPÖTEKN. MIT. _____

PAINEHÄVIÖ _____ kPa

AINE **NH₃**

MALLI N.O. **AWE 4"**

8